

instruction manual supplement

**használati utasítás kiegészítése
návod na použitie, doplnenie
completare manual de utilizare
uputstvo za upotrebu dopuna
navodilo za uporabo dodatek
doplňěk návodu k použití**



DPV 25B / DPV 25K

**SUITABLE FOR REPLACING THE UNITS, OR FOR EXPANDING THE SYSTEM
OF THE FOLLOWING DORPHONE SETS: DPV 25, DPV 24, DPV 23, DPV 22**

- Examples using the DPV 25 set for the versatile expansion options: + 1x monitor / 1x camera + 2x monitor / 2x camera + 1x monitor / 2x camera + 2x monitor / 1x camera + 3x monitor
- This complementary product cannot be used by itself, it is recommended for already installed systems, with the assistance of a specialist!
- For the full instructions, expansion possibilities, and detailed technical parameters consult the documents supplied to the original video door phone system!
- Recommended cable cross sections: 0-25 m: 4x0,5 mm² / 25-50 m: 4x0,75 mm² / 50-75 m: 4x1,0 mm²
- For undisturbed signal transmission, use a shielded cable between the units!
- The following examples are for the DPV 25 system. In case of different systems check the wiring diagrams and possibilities in the sets original instruction manual.



Caution: Risk of electric shock!

Do not attempt to disassemble or modify the unit or its accessories. In case any part is damaged, immediately power off the unit and seek the assistance of a specialist.



Waste equipment must not be collected separately or disposed of with household waste because it may contain components hazardous to the environment or health. Used or waste equipment may be dropped off free of charge at the point of sale, or at any distributor which sells equipment of identical nature and function. Dispose of product at a facility specializing in the collection of electronic waste. By doing so, you will protect the environment as well as the health of others and yourself. If you have any questions, contact the local waste management organization. We shall undertake the tasks pertinent to the manufacturer as prescribed in the relevant regulations and shall bear any associated costs arising.

**ALKALMAS A KÖVETKEZŐ KAPUTELEFON SZETTEK EGYSÉGEINEK
PÓTLÁSÁRA VAGY A RENDSZEREK BŐVÍTÉSÉRE:**
DPV 25, DPV 24, DPV 23, DPV 22

- Példa a DPV 25 szett esetében a sokoldalú bővítési lehetőségekre: 1x kamera + 1x monitor / 1x kamera + 2x monitor / 2x kamera + 1x monitor / 2x kamera + 2x monitor / 1x kamera + 3x monitor
- A kiegészítő termék önmagában nem használható, már telepített rendszerekhez ajánlott, szakember közreműködésével!
- A teljes útmutatást, a bővítési lehetőségeket és részletes technikai paramétereket keresse az eredeti video kaputelefon rendszerének dokumentációjában!
- Javasolt kábel keresztmetszetek: 0-25 m: 4x0,5 mm² / 25-50 m: 4x0,75 mm² / 50-75 m: 4x1,0 mm²
- A zavarmentes jelátvitel érdekében használjon árnyékolt vezetékét az egységek között!
- Az alábbi példák a DPV 25 rendszerre vonatkoznak. Eltérő kaputelefonok esetén ellenőrizze a kapcsolási rajzokat és a lehetőségeket az eredeti szett használati utasításában.



Áramütésveszély!

Tilos a készülék vagy tartozékainak szétszerelése, átalakítása! Bármely rész megsérülése esetén azonnal áramtalanítsa és forduljon szakemberhez.



A hulladékká vált berendezést elkülönítetten gyűjtse, ne dobja a háztartási hulladékba, mert az a környezetre vagy az emberi egészségre veszélyes összetevőket is tartalmazhat! A használt vagy hulladékká vált berendezés térítésmentesen átadható a forgalmazás helyén, illetve valamennyi forgalmazónál, amely a berendezéssel jellegetében és funkciójában azonos berendezést értékesít. Elhelyezheti elektronikai hulladék átvételére szakosodott hulladékgyűjtő helyen is. Ezzel Ön védi a környezetet, embertársai és a saját egészségét. Kérdés esetén keresse a helyi hulladékkezelő szervezetet. A vonatkozó jogszabályban előírt, a gyártóra vonatkozó feladatokat vállaljuk, az azokkal kapcsolatban felmerülő költségeket viseljük.

Tájékoztatás a hulladékkezelésről: www.somogyi.hu

**VHODNÁ NA ROZŠÍRENIE NASLEDUJÚCICH SYSTÉMOV VCHODOVÝCH
 VIDEOTELEFÓNOV: DPV 25, DPV 24, DPV 23, DPV 22**

- Príklady na možnosti rozšírenia v prípade sady DPV 25: 1x kamera + 1x monitor / 1x kamera + 2x monitor / 2x kamera + 1x monitor / 2x kamera + 2x monitor / 1x kamera + 3x monitor
- Tento doplnkový výrobok nie je samostatne použiteľný, odporúčame už k nainštalovanému systému, požiadajte o pomoc odborníka!
- Návod na použitie, možnosti rozšírenia a podrobné technické parametre nájdete v dokumentácii pôvodnej sady vchodového videotelefónu!
- Odporúčaná prierez kábla: 0-25 m: 4 x 0,5 mm² / 25-50 m: 4 x 0,75 mm² / 50-75 m: 4 x 1,0 mm²
- Na bezporuchový prenos signálu použite tienový kábel medzi jednotkami!
- Uvedené príklady sa týkajú systému DPV 25. V prípade odlišných vchodových telefónov skontrolujte schémy zapojenia a možnosti v návode na použitie pôvodného systému.



Nebezpečenstvo úrazu prúdom!

Rozoberať, prerábať prístroj alebo jeho súčasť je prísne zakázané! V prípade akéhokoľvek poškodenia prístroja alebo jeho súčasti okamžite ho odpojte od elektrickej siete a obráťte sa na odborný servis!



Výrobok nevyhadzujte do bežného domového odpadu, separujte oddelene, lebo môže obsahovať súčiastky nebezpečné na životné prostredie alebo aj na ľudské zdravie! Za účelom správnej likvidácie výrobku odovzdajte ho na mieste predaja, kde bude prijatý zdarma, respektíve u predajcu, ktorý predáva identický výrobok vzhľadom na jeho ráz a funkciu. Výrobok môžete odovzdať aj miestnej organizácii zaoberajúcej sa likvidáciou elektroodpadu. Tým chránite životné prostredie, ľudské a teda aj vlastné zdravie. Prípadné otázky Vám zodpovie Váš predajca alebo miestna organizácia zaoberajúca sa likvidáciou elektroodpadu.

ADECVAT PENTRU ÎNLOCUIREA UNITĂȚILOR SAU EXTINDEREA URMĂTOARELOR SETURI DE INTERFOANE: DPV 25, DPV 24, DPV 23, DPV 22

- Exemplu pentru multiplele extensii posibile la setul DPV 25: 1x cameră + 1x monitor / 1x cameră + 2x monitoare / 2x camere + 1x monitoare / 2x camere + 2x monitoare / 1x cameră + 3x monitoare
- Acest produs suplimentar nu poate fi utilizat în sine, este recomandat pentru sisteme instalate în prealabil, cu asistența unui profesionist!
- Instrucțiuni complete, opțiuni de extensie și parametri tehnici detaliate găsiți în documentația sistemului de interfon video original!
- Secțiuni transversale recomandate pentru cablu: 0-25: 4 x 0,5 mm² / 25-50: 4 x 0,75 mm² / 50-75: 4 x 1,0 mm²
- Pentru a asigura o transmisie de semnal fără interferențe, utilizați un cablu ecranat între unități!
- Următoarele exemple se referă la sistemul DPV 25. În caz de interfoane diferite verificați schemele de conectare și posibilitățile în manualul de utilizare al setului de interfon.

Pericol de electrocutare!



Niciodată nu demontați, modificați aparatul sau componentele acestuia! În cazul deteriorării oricărei părți al aparatului, întrerupeți imediat alimentarea de rețea și adresați-vă unui specialist!



Colectați în mod separat echipamentul devenit deșeu, nu-l aruncați în gunoiul menajer, pentru că echipamentul poate conține și componente periculoase pentru mediul înconjurător sau pentru sănătatea omului! Echipamentul uzat sau devenit deșeu poate fi predat nerambursabil la locul de vânzare al acestuia sau la toți distribuitorii care au pus în circulație produse cu caracteristici și funcționalități similare. Poate fi de asemenea predat la punctele de colectare specializate în recuperarea deșeurilor electronice. Prin aceasta protejați mediul înconjurător, sănătatea Dumneavoastră și a semenilor. În cazul în care aveți întrebări, vă rugăm să luați legătura cu organizațiile locale de tratare a deșeurilor. Ne asumăm obligațiile prevederilor legale privind producătorii și suportăm cheltuielile legate de aceste obligații.

**POGODNA ZA ZAMENU POKVARENIH DELOVA ILI PROŠIRIVANJE
INTERFONSKIH SISTEMA: DPV 25, DPV 24, DPV 23, DPV 22**

- Na primer u slučaju DPV 25 kombinacija proširivanja sistema: 1x kamera + 1x monitor / 1x kamera + 2x monitor / 2x kamera + 1x monitor / 2x kamera + 2x monitor / 1x kamera + 3x monitor
- Ovaj dodatak je pogodan samo za proširivanje već postojećeg sistema, potreban je savet stručnog lica!
- Detaljna uputstva za montažu sa karakteristikama proizvođača potražite u originalnom uputstvu video interfona!
- Preporučuje se da ne prekoračite sledeće dužine: 0-25 m: 4 x 0,5 mm² / 25-50 m: 4 x 0,75 mm² / 50-75 m: 4 x 1,0 mm²
- Radi boljeg prenosa signala za povezivanje je idealno koristiti oklopljene kablove!
- Gore nevedeni primer se odnosi na DPV 25 sistem. U slučaju drugih modela video interfona proverite šemu povezivanja i zatražite mišljenje stručnog lica.


Opasnost od strujnog udara!

Zabranjeno rastavljati uređaj i njegove delove prepravljati! U slučaju bilo kojeg kvara ili oštećenja, odmah isključite uređaj i obratite se stručnom licu!



Uređaje kojima je istekao radni vek sakupljajte posebno, ne mešajte ih sa komunalnim otpadom, to oštećuje životnu sredinu i može da naruši zdravlje ljudi i životinja! Ovakvi se uređaji mogu predati na reciklažu u prodavnicama gde ste ih kupili ili prodavnicama koje prodaju slične proizvode. Elektronski otpad se može predati i određenim reciklažnim centrima. Ovim štite okolinu, svoje zdravlje i zdravlje svojih sunarodnika. U slučaju nedoumica kontaktirajte vaše lokalne reciklažne centre. Prema važećim propisima prihvatamo i snosimo svu odgovornost.

**PRIMERNA ZA ZAMENJAVO POKVARJENIH DELOV ALI RAZŠIRITEV
INTERFONSKIH SISTEMOV: DPV 25, DPV 24, DPV 23, DPV 22**

- Na primer v primeru DPV 25 kombinacija razširitve sistema: 1x kamera + 1x monitor / 1x kamera + 2x monitor / 2x kamera + 1x monitor / 2x kamera + 2x monitor / 1x kamera + 3x monitor
- Ta dodatek je primeren samo za razširitev že obstoječega sistema, potreben je nasvet strokovno usposobljene osebe!
- Natančna navodila za montažo z lastnostmi proizvoda poiščite v originalnem navodilu video interfona!
- Priporoča se, da ne prekoračite sledeč dolžine: 0-25 m: 4 x 0,5 mm² / 25-50 m: 4 x 0,75 mm² / 50-75 m: 4 x 1,0 mm²
- Zaradi boljšega prenosa signala je za povezovanje idealno uporabljati zaščitene kable!
- Zgoraj navedeni primer se nanaša na DPV 25 sistem. V primeru drugih modelov video interfona preverite skico povezovanja in vprašajte za mnenje strokovno usposobljeno osebo.



Nevarnost pred električnim udarom!

Prepovedano je razstavljati napravo in njegove dele popravljati! V slučaju kakršne koli okvare ali poškodbe, takoj izključite napravo in se obrnite na strokovno osebo!



Napravam katerim je potekla življenjska doba zbirajte posebej, ne jih mešati z ostalimi gospodinjstskimi odpadki. to onesnažuje življenjsko sredino in lahko vpliva in ogroža zdravje ljudi in živali! Takšne naprave se lahko predajo za recikliranje v trgovinah kjer ste jih kupili ali trgovinah katere prodajajo podobne naprave. Elektronski odpadki se lahko predajo tudi v določenih reciklažnih. S tem ščitite okolje, vaše zdravje in zdravje vaših sonarodnjakov. V primeru dvoma a kontaktirajte vaše lokalne reciklažne centre. Po veljavnih predpisih se obvezujemo in nosimo vso odgovornost.

VHODNÉ PRO ROZŠÍŘENÍ NEBO NAHRAZENÍ U NÁSLEDUJÍCÍCH SYSTÉMŮ: DPV 25, DPV 24, DPV 23 A DPV 22

- Příklad u DPV 25 setu možnost rozšíření: 1x kamera + 1x monitor / 1x kamera + 2x monitor / 2x kamera + 1x monitor / 2x kamera + 2x monitor / 1x kamera + 3x monitor
- Tyto produkty samy o sobě nemohou být použity, jenom k již instalovaným systémům, montáž provádějte s pomocí odborníka!
- Montážní postup najdete v návodě již namontovaného setu!
- Doporučené průřezy vedení: 0-25 m: 4 x 0,5 mm² / 25-50 m: 4 x 0,75 mm² / 50-75 m: 4 x 1,0 mm²
- Aby byl zajištěn přenos signálu bez rušení, použijte stíněný kabel mezi jednotkami!
- Následující příklady se vztahují k systému 25, DPV. V případě rozdílného telefonu, zkontrolujte schémata a návod k zapojení původního setu.



Nebezpečí úrazu elektrickým proudem!

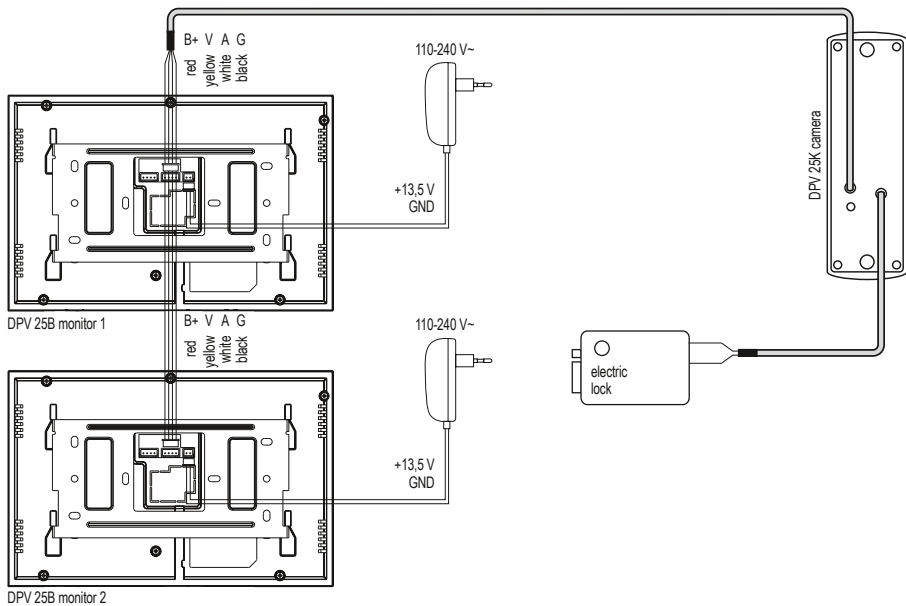
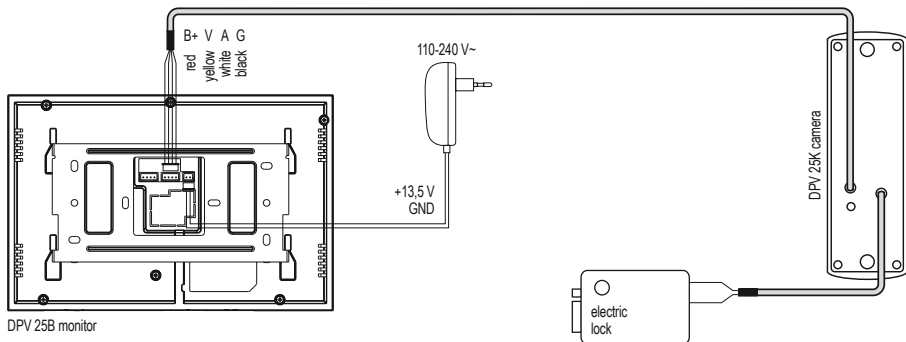
Zařízení nebo části zařízení je zakázáno demontovat, upravovat! V případě poškození kterékoli části okamžitě odpojte z elektrické sítě a kontaktujte odborníka.

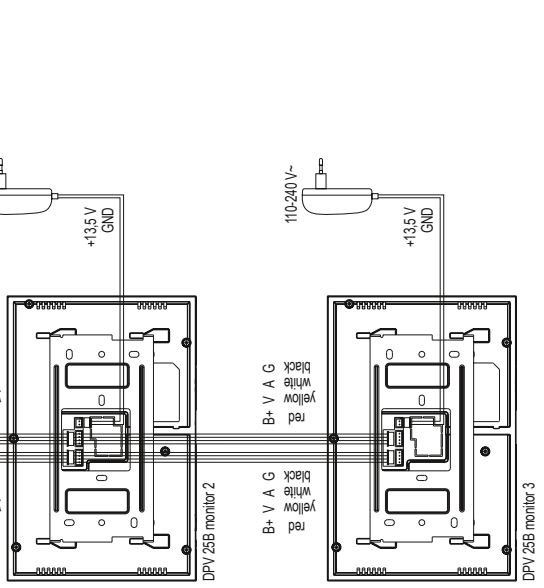
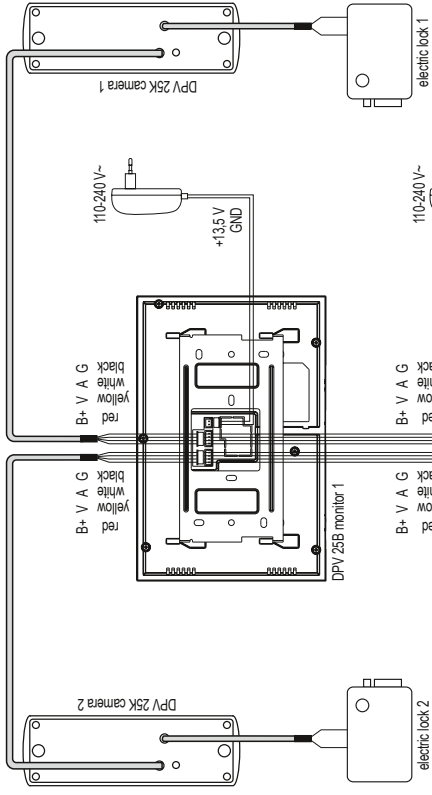
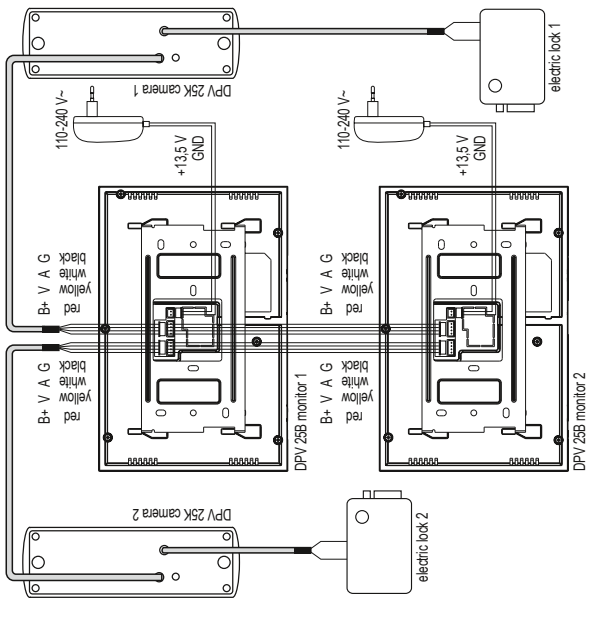
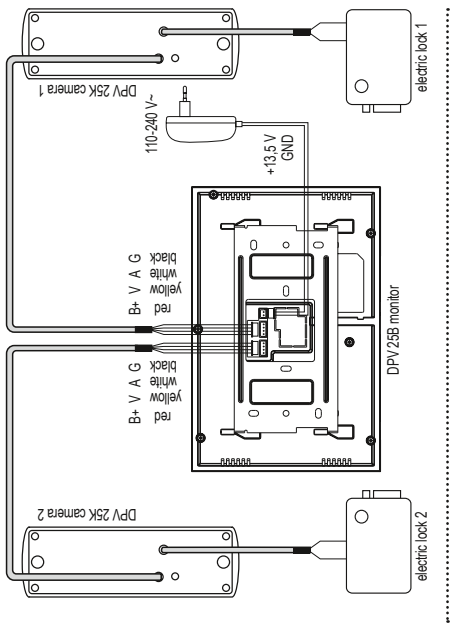


Přístroje, které již nebudete používat, shromažďujte zvlášť a tyto nevhazujte do běžného komunálního odpadu, protože mohou obsahovat látky nebezpečné pro životní prostředí nebo škodlivé lidskému zdraví! Nepotřebné nebo nepoužitelné přístroje můžete zdarma odevzdat v místě distribuce, respektive u všech takových distributorů, kteří se zabývají prodejem zařízení, která mají stejné parametry a funkci. Odevzdat můžete i na sběrných místech určených ke shromažďování elektronického odpadu. Tak chráníte životní prostředí, své zdraví a zdraví ostatních. V případě jakéhokoli dotazu kontaktujte místní organizaci zabývající se zpracováváním odpadu. Úlohy předepsané příslušnými právními předpisy vztahujícími se na výrobce vykonáváme a neseme s tímto spojené případné náklady.

Wiring diagram / Kapsolási rajzok / Schémý zapojenia / Schítã conexiuni / Skica povezovanja / Skica povezovanja / Schéma zapojeni

	EN	H	SK	RO	SRB	SLD	CZ
B+	red / positive supply voltage	piros / pozitív tápfeszültség	červená / pozitívne napätie napájania	Roșu/tensiune alimentare pozitivă	crveni / pozitivni pol napajanja	rdeči / pozitivni pol napajanja	červená / pozitívni napájecí napětí
G	black / GND supply voltage	fekete / GND tápfeszültség	čierna / GND napätie napájania	negru/tensiune GND	crni / GND napajanje	črni / GND napajanje	černá / GND napájecí napětí
A	white / voice cable	fehér / hang vezeték	biela / kábel na prenos zvuku	alb/cablu sunet	beli / kabel za zvuk	beli / kabel za zvok	bilá / zvukový kabel
V	yellow / display cable	sárga / kép vezeték	žltá / kábel na prenos obrazu	galben/cablu imagine	žuti / kabel za sliku	rumeni / kabel za sliko	žltá / obrazový kabel






Indoor Unit	
power supply	13.5 V ---
pwr consumption stby	< 1.5 W
pwr consumption opt	< 8.0 W
monitor	7" TFT LCD
resolution	800 x 480 pixel
video input	1 Vpp
auto power off	60 sec
unlock time	5 sec
power of e-lock	12 V --- / 500 mA max.
operating temperature	-15...+45 °C
dimensions	220 x 146 x 25 mm



Outdoor Unit	
power supply	12 V ---
powered by	monitor cable
pwr consumption opt	< 2.0 W
camera angle	< 53°
night illumination	infrared LED
operating temperature	-15...+45 °C
dimensions	40 x 121 x 22 mm



AC Adaptor	
input (PRI)	100-240 V~ / 50-60 Hz
	0,6 A max.
output (SEC)	13.5 V ---
	1.5 A max.
polarity	



Gyártó: **SOMOGYI ELEKTRONIC®**
H – 9027 • Győr, Gesztenyefa út 3.
www.somogyi.hu • Származási hely: Kína

Distribútor: **SOMOGYI ELEKTRONIC SLOVENSKO s.r.o.**
Gútsky rad 3, 945 01 Komárno, SK Tel.: +421/0/ 35 7902400
www.somogyi.sk • Krajina pôvodu: Čína

Distribuitor: **S.C. SOMOGYI ELEKTRONIC S.R.L.**
J12/2014/13.06.2006 C.U.I.: RO 18761195 Cluj-Napoca, județul Cluj, România,
Str. Prof. Dr. Gheorghe Marinescu, nr. 2, Cod poștal: 400337
Tel.: +40 264 406 488 • Fax: +40 264 406 489
www.somogyi.ro • Țara de origine: China

Uvoznik za SRB: **ELEMENTA d.o.o.**
Jovana Mikića 56, 24000 Subotica, Srbija Tel: +381(0)24 686 270
www.elementa.rs • Zemlja uvoza: Mađarska • Zemlja porekla: Kina
Proizvođač: Somogyi Elektronik Kft.

Distributer za SLO: **ELEMENTA ELEKTRONIKA d.o.o.**
Cesta zmage 13A, 2000 Maribor
Tel.: 05 917 83 22, Fax: 08 386 23 64 Mail: office@elementa-e.si
www.elementa-e.si • Država porekla: Kitajska



Made for Europe