



instruction manual

eredeti használati utasítás
návod na použitie
manual de utilizare
uputstvo za upotrebu
navodilo za uporabo
návod k použití
uputa za uporabu



figure 1 • 1. ábra • 1. obraz • figura 1 • 1. skica • 1. skica • 1. obrázek

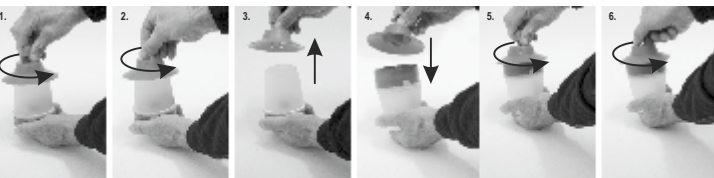
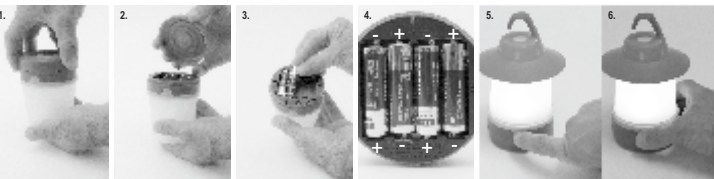


figure 2 • 2. ábra • 2. obraz • figura 2 • 2. skica • 2. skica • 2. obrázek



SPECIFICATIONS

- 1x SMD3050 WHITE LED
- 1x SMD2830 RED LED
- 6 V_{DC} (4 x AA battery)
- t_a: 5 – 35 °C
- 110 x 170 mm



LED camping lantern

Before using the product for the first time, please read the instructions for use below and retain them for later reference. The original instructions were written in the Hungarian language.
This appliance may only be used by persons with impaired physical, sensory or mental capabilities, or lacking in experience or knowledge, as well as children from the age of 8, if they are under supervision or have been given instruction concerning use of the appliance by a person responsible for their safety and they have understood the hazards associated with use. Children should not be allowed to play with the unit. Children may only clean or perform user maintenance on the appliance under supervision.
After unpacking the unit, confirm that it has not been damaged during transit. Keep the packaging away from children if it contains plastic bags or other potentially hazardous components.

3in1: hand / desk / hanging design • 1x white SMD LED & 1x red SMD LED • red light doesn't disturb the most of the animals • popular for fishermen and hunters • energy saving and safe LED technology • portable, battery operated • design is protected from splashing water (IP44) • power supply: 4xAA (1,5 V) batteries, not included

INSTALLATION, SWITCH ON

Rotate the cover of the battery holder compartment, and insert 4 pcs AA size alkaline batteries into it, paying attention to the prescribed polarity. Put back the cover of the battery holder. By pushing the button first the lantern will switch on, repeated push of the switch will turn off the light.
The battery should be replaced by adults only! • Do not use different kinds of batteries and/or used and new batteries together! • Immediately remove batteries if they are discharged, or you are not planning to use the unit for longer period! • If there is some liquid flow out, then take a protective glove and clean the battery holder with a dry cloth! • Do not open, burn and short circuit the batteries! • It is forbidden to charge the batteries which are not rechargeable! • Risk of explosion! • Do not use accumulators instead of batteries, because their voltage and efficiency is significantly lower! • In cold circumstances, the power of the batteries weakens, frequent battery replacement may be needed!

CLEANING

Turn off before cleaning! Use a soft, dry cloth! Do not use aggressive detergents and liquids!

TROUBLESHOOTING

Replace the batteries at lower brightness! If it doesn't light, check the position of the switch, and the charge capacity and position of the batteries! In case of other problems contact a qualified service facility!

WARNINGS

- Please read the instructions carefully before use, and keep it to have it available in the future!
- The LED light source of the luminaire is not replaceable!
- Do not look into the light of the LED, and do not direct it to reflecting surfaces!
- Protect it from frost and shocks, direct thermal radiation and sunshine!
- Splashing water can reach the appliance, but do not place objects filled with liquids, ex.: glass, onto the unit!
- Opened source of flame (ex. lighting candle) must not be placed on the appliance!
- It is forbidden to remove the lamp shade and touch or remake the LED light sources!
- Due to continuous development, the design and technical specifications may change without prior notice. We don't take the responsibility for printing errors and we apologize for them if there's any.



LED kempinglámpa

A termék használatba vétele előtt, kérjük olvassa el az alábbi használati utasítást és őrizze is meg. Az eredeti leírás magyar nyelven készült.
Ezt a készüléket azok a személyek, akik csökkent fizikai, érzékelési vagy szellemi képességekkel rendelkeznek, vagy akiknek a tapasztalata és a tudása hiányzik, továbbá gyermekek 8 éves kortól csak abban az esetben használhatják, ha az felügyelet mellett történik, vagy a készülék használatára vonatkozó útmutatást kapnak, és megértik a használatból eredő veszélyeket. Gyermekek nem játszhatnak a készülékkel. Gyermekek kizárólag felügyelet mellett végezhetik a készülék tisztítását vagy felhasználói karbantartását. Kicsomagolás után győződjön meg róla, hogy a készülék nem sérült meg a szállítás során. Tartsa távol a gyermekeket a csomagolástól, ha az zacskót vagy más veszélyt jelentő összetevőt tartalmaz!

3in1: kézi / asztali / felakasztható • 1x fehér SMD LED & 1x piros SMD LED • a piros fény nem zavarja a legtöbb állatot • közkedvelt a horgászok-vadászok körében • energiatakarékos és biztonságos LED technológia • hordozható, elemes működtetésű • freccsenő víznek ellenálló kivitel (IP44) • tápellátás: 4xAA (1,5V) elem, nem tartozék

ÜZEMBE HELYEZÉS, BEKAPCSOLÁS

Csavarja le az elemtartó fedelét, és az előírt polaritásnak megfelelően helyezzen be 4 db AA méretű alkáli elemet. Helyezze vissza az elemtartó fedelét. A nyomógomb egyszeri megnyomására bekapcsol, ismételt megnyomására kikapcsol a lámpa.
Az elemcserét csak felnőtt végezheti el! • Ne alkalmazzon együtt különböző gyártmányú vagy állapotú elemeket! • Ha az elemek kimerültek vagy hosszabb ideig nem használja a készüléket, azonnal távolítsa el az elemeket! • Ha azokból esetleg kifolyt a folyadék, akkor vegyen fel védőkesztyűt és száraz ruhával tisztítsa meg az elemtartót! • Az elemeket tilos felnyitni, tűzbe dobni vagy rövidre zární! • A nem tölthető elemeket tilos tölteni! Robbanásveszély! • Az elemek helyett ne tegyen bele akkumulátorokat, mert azok feszültsége és hatáshője jelentősen kisebb! • Hidegben az elemek teljesítménye gyengül, gyakrabban kell cserélni az elemeket!

TISZTÍTÁS

Tisztítás előtt kapcsolja ki. Használjon puha, száraz vagy nedves törölkendőt. Ne használjon agresszív tisztítószereket!

HIBAELHÁRÍTÁS

A fényerő csökkenése esetén cserélje ki az elemeket! Ha nem világít, ellenőrizze a kapcsoló pozícióját és az elemek megfelelő behelyezését, állapotát! Egyéb probléma esetén forduljon a szakszervízhez!

FIGYELMEZTETÉSEK

- Kérjük, a használatbavétel előtt olvassa el figyelmesen ezt az útmutatót és tegye el a későbbiekben is hozzáférhető helyre!
- A lámpatestben a LED fényforrások nem cserélhetőek!
- Ne nézzen bele a LED fényébe és ne irányítsa azt tükröződő felületekre!
- Óvja a fagytól és ütődéstől, valamint a közvetlen hő- vagy napsugárzástól!
- A készüléket érheti fröccsenő víz, de ne tegyen folyadékkal töltött tárgyakat, pl. poharat a készülékre!
- Nyílt lángforrás, mint égő gyertya, nem helyezhető a készülékre!
- Tilos a lámpabúra eltávolítása és a LED fényforrások megérintése vagy átalakítása!
- A folyamatos továbbfejlesztések miatt műszaki adat és a dizájn előzetes bejelentés nélkül is változhat. Az esetleges nyomdahibákért felelősséget nem vállalunk, és elnézést kérünk.



LED kempingové svietidlo

Pred použitím si pozorne prečítajte tento návod na použitie a uschovajte ho. Tento návod je preklad originálneho návodu. Spotrebič nie je určený na používanie osobami so zníženými fyzickými, zmyslovými alebo mentálnymi schopnosťami, alebo s nedostatkom skúseností a vedomostí, vrátane detí od 8 rokov, používať ho môžu len pokiaľ im osoba zodpovedá za ich bezpečnosť, poskytuje dohľad alebo ich poučí o používaní spotrebiča a pochopia nebezpečenstvo pri používaní výrobku. Deti by mali byť pod dohľadom, aby sa so spotrebičom nehrali. Čistenie alebo údržbu výrobku môžu vykonať deti len pod dohľadom.
Po odstránení baliaceho materiálu sa presvedčte, či sa prístroj nepoškodil počas prepravy. Baliaci materiál uchovávajte mimo dosahu detí, ak to obsahuje sáčik alebo iný nebezpečný materiál!

3in1: ručné / stolné / závesné svietidlo • 1 x biela SMD LED & 1 x červená SMD LED • červené svetlo neruší väčšinu zvierat • obľúbené svietidlo rybárov a poľovníkov • energeticky úsporná a bezpečná LED technológia • prenosné, prevádzkovanie z batérií • prevedenie odolné striekajúcej vode (IP44) • napájanie: 4 x AA (1,5V) batéria, nie je prislúšenstvom

UVEDENIE DO PREVÁDZKY, ZAPNUTIE

Odstáňte kryt puzdra na batérie, vložte 4 x AA alkalicákú batériu, pričom dbajte na správnu polaritu. Kryt puzdra na batérie umiestnite späť. Prvým stlačením tlačidla sa svietidlo zapne, ďalším stlačením sa vypne.
Výmenu batérií môže previesť len dospelá osoba! • Nepoužívajte naraz rôzne typy batérií a / alebo rôzne nabité batérie! • Ihneď odstráňte batérie, keď sa vybilí alebo keď prístroj dlhší čas nepoužívate! • Keď z neho vytekla tekutina, použite ochranné rukavice a očistite suchou utierkou puzdro na batérie! • Batérie je zakázané otvárať, házdať do ohňa alebo skrátovať! • Nenabíjateľné batérie je zakázané nabíjať! Nebezpečenstvo výbuchu! • Nepoužívajte akumulátory namiesto batérií, lebo ich napätie a účinnosť je výrazne nižšia! • Chlad znižuje výkon batérií, môže byť potrebná ich častejšia výmena!

ČISTENIE

Pred čistením svietidlo vypnite. Použite mäkkú, suchú utierku. Nepoužívajte agresívne čistiace prostriedky a tekutiny!

RIEŠENIE PROBLÉMOV

Pri znížení svietivosti vymeňte batérie! Keď svietidlo nesvieti, skontrolujte pozíciu spínača, resp. stav a správnu polaritu vložených batérií! V prípade ďalších problémov obráťte sa na odborný servis!

UPOZORNENIA

- Pred použitím výrobku si pozorne prečítajte tento návod na použitie a starostlivo si ho uschovajte!
- Svetelné zdroje LED vo svietidle sa nedajú vymeniť!
- Nepozeraťe sa priamo do svetla LED a nemieťte svietidlo na zrkadlujúce sa povrchy!
- Chráňte pred mrazom, nárazom, pred priamym snežným a tepelným žiarením!
- Svietidlo je chránené pred striekajúcou vodou, ale nepoložte naň predmet s vodou, napr. pohár!
- Na výrobok nepoložte otvorený oheň, napr. horiacu sviečku!
- Je zakázané odstrániť kryt svietidla, prerabať alebo dotknúť sa LED zdrojov svetla!
- Výrobca si vyhradzuje právo zmeniť technické parametre a dizajn výrobku kedykoľvek bez predchádzajúceho upozornenia. Za prípadné chyby v tlačí nezodpovedáme a ospravedlňujeme sa za ne.



lampă camping cu LED

Înainte de utilizarea produsului vă rugăm să citiți instrucțiunile de utilizare de mai jos, și să păstrați manualul de utilizare. Manualul original este în limba maghiară.
Acest aparat nu este destinat utilizării de către persoane cu capacități fizice, senzoriale sau mentale diminuate, ori de către persoane care nu au experiență sau cunoștințe suficiente (inclusiv copii), copiii peste 8 ani pot utiliza aparatul în cazul în care sunt supravegheați de către o persoană care răspunde de siguranța lor, sau sunt informate cu privire la funcționarea aparatului și au înțeles ce pericole pot rezulta din utilizarea necorespunzătoare. În cazul copiilor supraveghearea este recomandabilă pentru a evita situațiile în care copiii se joacă cu aparatul. Curățarea sau utilizarea produsului de către copii este posibilă numai cu supraveghearea unui adult.
După despachetare, asigurați-vă că aparatul nu a fost deteriorat în timpul transportului. Țineți copiii la distanță de ambalaj, în cazul în care acesta include pungă sau alte obiecte care pot fi periculoase!

3in1: de mână / de masă / poate fi agățată • 1x LED SMD alb & 1x LED SMD roșu • lumina roșie nu deranjează cele mai multe animale • popular în rândul pescarilor și a vânătorilor • tehnologie LED sigură și economică • portabilă, acționare cu baterie • carcasa rezistentă la stropii de apă (IP44) • alimentare: 4 baterii AA (1,5V), nu sunt incluse

PUNEREA ÎN FUNCȚIUNE, PORNIREA

Îndepărtați capacul suportului pentru baterii și introduceți cele 4 baterii alcaline la locul lor, conform polarității marcate. Puneți la loc carcasa suportului bateriilor. La prima apăsare a butonului dispozitivul se va cupla, la următoarea apăsare se va opri din funcționare.
• Schimbarea bateriilor se efectuează doar de către un adult! • Nu folosiți baterii de la producători diferiți sau cu o stare de încărcare diferită! • În cazul în care bateriile s-au epuizat sau nu veți folosi lanterna un timp mai îndelungat, îndepărtați imediat bateriile! • Dacă bateriile s-au scurs, folosiți o mânășă de protecție ștergeți cu o cârpă moale și uscați locul bateriilor! • Este interzisă desfacerea, scurtcircuitarea sau aruncarea bateriilor în foc! • Este interzisă încărcarea bateriilor care nu se pot încărca! Pericol de explozie! • În locul bateriilor nu folosiți acumulatori (baterii reîncărcabile), deoarece tensiunea și randamentul acestora este semnificativ mai scăzută! • La temperaturi joase randamentul bateriilor poate scădea, fiind necesară o schimbare mai deasă a acestora!

CURĂȚARE

Înainte de curățare, opriți lanterna. Folosiți o cârpă moale și uscată. Nu utilizați detergenți agresivi sau lichide!

DEPANARE

La scăderea intensității lumii schimbăți bateriile! Dacă nu luminează, verificați poziția comutatorului și așezarea corespunzătoare, respectiv starea bateriilor! În cazul sesizării altor probleme, adresați-vă către unii service autorizat!

ATENȚIONĂRI

- Înainte de utilizare, vă rugăm să citiți cu atenție instrucțiunile de utilizare și păstrați-le într-un loc accesibil!
- În corpul de lampă sursele de lumină LED nu pot fi schimbate!
- Nu vă uitați direct în lumina LED-ului și n-o îndreptați către suprafețe reflectorizante!
- Protejați produsul de îngheț și lovituri, respectiv de radiația solară sau termică directă!
- Produsul este rezistent la apă imbroșcată, dar nu așezați produse umplute cu lichide, de ex. pahar cu apă pe produs!
- Nu așezați sursă de flacără deschisă, de ex. lumânare aprinsă pe produs!
- Este interzisă îndepărtarea abajurului, atingerea sau modificarea surselor de lumină LED!
- Datorită îmbunătățirii continue a produselor, unele date tehnice sau de design pot fi modificate fără o înștiințare prealabilă. Nu ne asumăm răspunderea pentru eventualele greșeli de tipar și ne cerem scuze.

